

"Bishorn"



Ce bel appartement situé à Crans-Montana offre une vue exceptionnelle depuis les combles, offrant un panorama magnifique sur les Alpes valaisannes, orienté au sud-ouest pour profiter du lever du soleil. La luminosité abondante caractérise cet appartement qui se trouve dans une rue calme, et son atout majeur réside dans sa vue imprenable. La résidence est située dans un immeuble de qualité.

À l'entrée de l'appartement, une pièce de réception accueille les invités. La cuisine ouverte sur le salon est bien agencée, et une cheminée en pierre ajoute une touche de charme. Elle dispose d'une terrasse s'étendant sur toute la longueur de l'appartement, ainsi qu'une terrasse dans le toit.

Composition :

1 pièce de réception, 2 chambres avec armoires, 1 chambre avec dressing et salle de bain, WC et lavabo, une salle de douche avec WC / lavabo, une cuisine ouverte sur la salle à manger et le salon

Dépendances :

1 cave, 1 local à ski et une buanderie

Vendable en résidence secondaire et aux étrangers

Acquisition obligatoire de la place de parc intérieure au prix de CHF 50'000.- en sus

Surface de l'appartement environ 110 m², surface du balcon environ 18 m² et surface de la terrasse environ 12 m²

Crans-Montana

Tel.: +41 (0)27 485 4000,

E-mail: info@altitude-immobilier.ch www.altitude-immobilier.ch



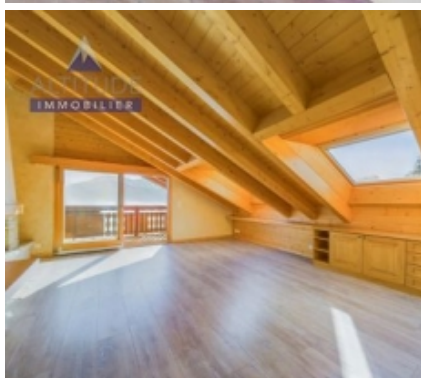
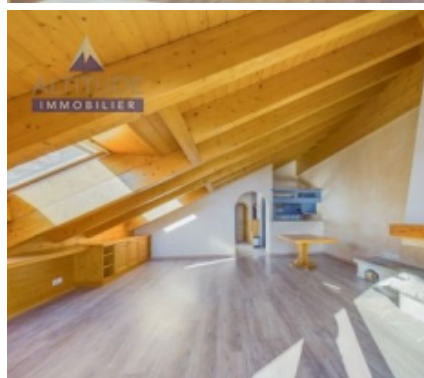
Crans-Montana

Tel.: +41 (0)27 485 4000,

E-mail: info@altitude-immobilier.ch www.altitude-immobilier.ch



Appartements 4 ½ pièces "Bishorn"



4.5 pièces CHF 1'240'000

Etage 3ème étage

Orientation sud-ouest

Surface habitable 110 m²

Total de la surface 110 m²

Surface de la parcelle - m²

Année de construction 2002

Etrangers autorisés Oui

Crans-Montana

Tel.: +41 (0)27 485 4000,

E-mail: info@altitude-immobilier.ch www.altitude-immobilier.ch

